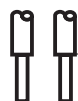
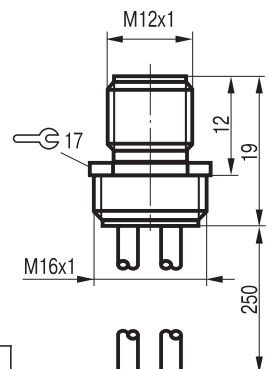


Паспорт

Соединитель к бесконтактным выключателям
CP S260



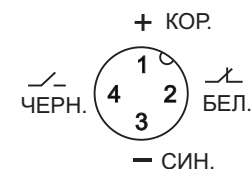
Цоколевка соединителя
CP S260
(вид со стороны монтажа)



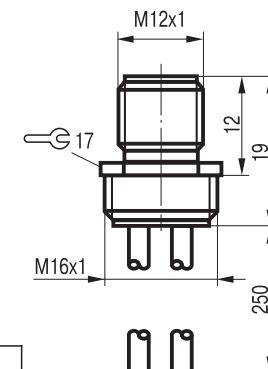
Содержание драгметаллов, мг	
Золото 12,023	
Серебро -----	
Количество контактов	4
Рабочее напряжение	≤ 150В AC/DC
Максимальный рабочий ток, I _{раб.}	4А
Диапазон рабочих температур	-25°С...+90°С
Присоединение	4x0,25 мм ²
Степень защиты по ГОСТ 14254-96	IP67
Сопротивление контакта	≤ 0,005 Ом
Сопротивление изоляции	> 5x10 ⁸ Ом
Комплект поставки	1. Соединитель
	2. Паспорт изделия
	(на каждые 20 датчиков в транспортной таре) - 1 шт.
Срок гарантии	
со дня ввода в эксплуатацию	24 мес.
со дня отгрузки портебителю, но не более	36 мес.

Паспорт

Соединитель к бесконтактным выключателям
CP S260



Цоколевка соединителя
CP S260
(вид со стороны монтажа)



Содержание драгметаллов, мг	
Золото 12,023	
Серебро -----	
Количество контактов	4
Рабочее напряжение	≤ 150В AC/DC
Максимальный рабочий ток, I _{раб.}	4А
Диапазон рабочих температур	-25°С...+90°С
Присоединение	4x0,25 мм ²
Степень защиты по ГОСТ 14254-96	IP67
Сопротивление контакта	≤ 0,005 Ом
Сопротивление изоляции	> 5x10 ⁸ Ом
Комплект поставки	1. Соединитель
	2. Паспорт изделия
	(на каждые 20 датчиков в транспортной таре) - 1 шт.
Срок гарантии	
со дня ввода в эксплуатацию	24 мес.
со дня отгрузки портебителю, но не более	36 мес.