



AB48

### 10. Свидетельство о приемке.

Датчик соответствует техническим условиям ВТИЮ.3428.006.2006 ТУ и признан годным к эксплуатации.

### Примечание:

Изготовитель оставляет за собой право внесения несущественных изменений конструкции не влияющих на эксплуатационные характеристики.

Дата выпуска \_\_\_\_\_

Представитель ОТК \_\_\_\_\_ МП

Схема подключения активной нагрузки

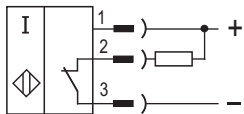
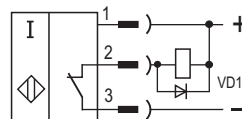


Схема подключения индуктивной нагрузки

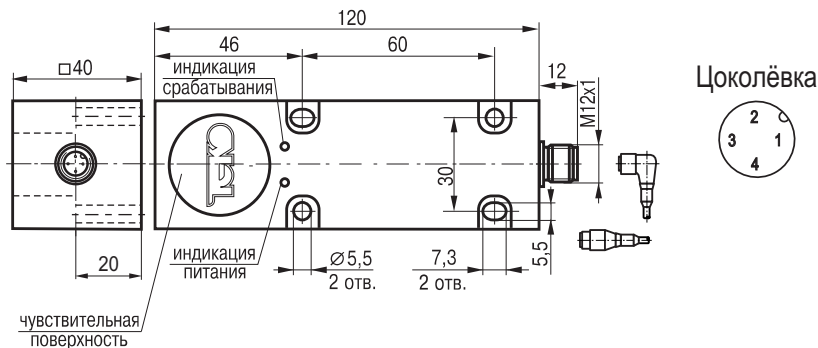


Параметры диода VD1:  
Iпр. ≥ 1А; Uобр. ≥ 400В  
(напр. диод 1N4007)

## Выключатель индуктивный бесконтактный ISN IC123P-32N-20-LZS4

### Паспорт. Руководство по эксплуатации ISN IC123P-32N-20-LZS4.000 ПС

Габаритный чертёж



## 1. Назначение.

Выключатель индуктивный бесконтактный (датчик) предназначен для бесконтактной коммутации исполнительных устройств в промышленных автоматизированных устройствах, линиях, станках и системах.

## 2. Принцип действия.

При приближении к чувствительной поверхности датчика объекта воздействия из любого металла происходит демпфирование электромагнитного поля и уменьшение амплитуды колебаний генератора, срабатывает пороговое устройство (триггер) и переключается электронный ключ датчика, который производит коммутацию электрических цепей.

## 3. Технические характеристики.

|  |                           |
|--|---------------------------|
| Формат, мм                                 | 40x40x120                 |
| Способ установки в металл                  | Невстраиваемый            |
| Номинальный зазор                          | 20 мм                     |
| Рабочий зазор                              | 0...16 мм                 |
| Напряжение питания, Uраб.                  | 10...30 В DC              |
| Рабочий ток, Iраб.                         | ≤400 мА                   |
| Падение напряжения при Iраб.               | ≤2,5В                     |
| Частота переключения, Fmax                 | 100 Гц                    |
| Диапазон рабочих температур                | -25°C...+75°C             |
| Комплексная защита                         | Есть                      |
| Световая индикация                         | Есть                      |
| Материал корпуса                           | Полиамид                  |
| Рекомендуемый соединитель                  | CS S19-2, CS S20-2        |
|  | CS S25, CS S251...CS S256 |
| Степень защиты по ГОСТ 14254-96            | IP67                      |
| Коэффициент пульсаций питающего напряжения | ≤15%                      |

## 4. Содержание драгметаллов, мг.

|          |         |
|----------|---------|
| Золото   | 0,35664 |
| Серебро  | 3,63247 |
| Палладий | -       |

## 5. Комплектность поставки:

Датчик - 1 шт.

Паспорт (на каждые 20 датчиков в транспортной таре) - 1 шт.

## 6. Указание мер безопасности.

- Все подключения к датчику производить при отключенном напряжении питания.
- По способу защиты от поражения электрическим током датчики соответствуют классу I по ГОСТ Р МЭК 536.
- Датчики предназначены для работы во взрывобезопасной среде, не содержащей агрессивных газов и паров в концентрациях, приводящих к коррозии металлов.

## 7. Указания по установке и эксплуатации.

- Закрепить датчик на объекте.
- Рабочее положение - любое.
- Проверить маркировку выводов датчика и подключить в строгом соответствии со схемой подключения. Не допускаются перегрузки и короткие замыкания в нагрузке.
- Режим работы ПВ100.
- Допускается прямое попадание на чувствительную поверхность смазочно-охлаждающих жидкостей и масел.
- Для исключения взаимного влияния датчиков расстояние между ними должно быть не менее двух наружных диаметров чувствительной поверхности датчика.

## 8. Правила хранения и транспортирования.

8.1. Условия хранения в складских помещениях:

- Температура +5°C...+35°C
- Влажность, не более 85%.

8.2. Условия транспортирования:

- Температура -50...+50°C.
- Влажность до 98% (при +35°C).
- Атмосферное давление 84,0...106,7 кПа.

## 9. Гарантийные обязательства.

Гарантийный срок 24 месяца со дня ввода в эксплуатацию, но не более 36 месяцев со дня отгрузки потребителю при условии соблюдения правил транспортировки, хранения, монтажа, эксплуатации.