

Российская Федерация
ЗАО Научно-Производственная Компания «ТЕКО»
454018, г. Челябинск, ул.Кислицина д.100
тел./факс (351) 796-01-19, 796-01-18
E-mail: teko@teko-com.ru
Internet: www.teko-com.ru



МН04

**ВЫКЛЮЧАТЕЛЬ ЕМКОСТНЫЙ
ОСОБОВЗРЫВОБЕЗОПАСНЫЙ
CS-N**

CSNp EC46S8-8-N-LS4 (CSN EC46S8-8-N-LS4-P)
CSNp EC46S8-8-N-LS4-C (CSN EC46S8-8-N-LS4-C-P)
CSNp EC46S8-8-N-LS4-C2
CSNp EC46S8-8-N-LS4-H (CSN EC46S8-8-N-LS4-BT-P)

Паспорт

CSNp EC46S8-8-N-LS4.000 ПС

г. Челябинск
2014г.

1. Назначение и область применения

Выключатели емкостные особовзрывобезопасные предназначены для:

- преобразования бесконтактного воздействия объекта в электрический сигнал для управления исполнительным устройством.
- для применения в качестве элементов автоматизированных систем управления технологическими процессами.
- для установки и эксплуатации в обычных условиях и в местах, где смеси с воздухом горючих газов, паров или пыли способны взрываться при наличии источника поджигания.
- для подземных выработок шахт и рудников и их наземных строений, опасных по рудничному газу или пыли в условиях особовзрывоопасной зоны согласно - ГОСТ 30852.0-2002 "Электрооборудование взрывозащищенное. Часть 0. Общие требования",
- ГОСТ Р МЭК 60079-11-2010 "ВЗРЫВООПАСНЫЕ СРЕДЫ Часть 11 Искробезопасная

электрическая цепь «i»".

Выключатели относятся к особовзрывобезопасному электрооборудованию и имеют маркировку взрывозащиты по ГОСТ 30852.0-2002 и ГОСТ Р МЭК 60079-11-2010:

- **PO Ex ia ma I Ma*/ 0 Ex ia ma II C T6 Ga*** для CSNp EC46S8-8-N-LS4 и CSNp EC46S8-8-N-LS4-C;
- **PO Ex ia ma I Ma*/ 0 Ex ia ma II C T4 Ga*** для CSNp EC46S8-8-N-LS4-C2 и CSNp EC46S8-8-N-LS4-H.

При установке выключателей во взрывоопасной зоне выключатели должны использоваться совместно со связанным электрооборудованием, имеющим вид взрывозащиты "искробезопасная электрическая цепь" с уровнем взрывозащиты **ia** для взрывоопасных смесей категории I или категории II согласно ГОСТ Р МЭК 60079-11-2010.

Выключатели обеспечивают непрерывный круглосуточный режим работы.

Сертификат соответствия № РОСС RU.МН04.В01226 от 17.08.2012г.

Разрешение Ростехнадзора № РРС 00-049207 от 19.10.12.

Выключатель предназначен для работы в составе оборудования для пищевой и перерабатывающей промышленности, соответствует РТМ 27-72-15-82 и могут работать в контакте с пищевыми продуктами и средами.

Экспертное Заключение № 77.01.09.П.010696.11.13 от 08.11.2013г.

2. Принцип действия

Выключатель имеет чувствительную поверхность, предназначенную для контроля уровня сыпучих материалов или жидкостей.

При приближении к чувствительной поверхности выключателя сыпучих материалов или жидкостей ток выключателя увеличивается пропорционально расстоянию между выключателем и объектом воздействия.

3. Технические характеристики

Формат, мм	G3/4x82
Способ установки в металл	Невстраиваемый
Уровень срабатывания, НР (вода, масло)	0±10 мм
Номинальное напряжение питания, Uном.	8,2 В
Напряжение питания, Uраб.	7,7...8,7 В
Пульсация питающего напряжения	≤10%
Выходной ток с недемпфированным генератором, Iнд	0,1мА ≤ Iнд ≤ 1,0 мА
Выходной ток с демпфированным генератором, Iд	2,2мА ≤ Iд ≤ 6 мА
Входное сопротивление согласующего усилителя	500...1000 Ом
Номинальное входное сопротивление согласующего усилителя	1000 Ом
Добавочное сопротивление между выключателем и усилителем	0...50 Ом
Выходной сигнал:	
- на включение	≥1,8 мА
- на отключение	≤1,5 мА
Частота переключения, Fмах	50 Гц
Диапазон температуры окружающей среды:	

- минус 25°C ≤ tа ≤ +75°C – для выключателей **CSNp EC46S8-8-N-LS4;**
- минус 45°C ≤ tа ≤ +65°C – для выключателей **CSNp EC46S8-8-N-LS4-C;**
- минус 60°C ≤ tа ≤ +90°C – для выключателей **CSNp EC46S8-8-N-LS4-C2;**
- минус 15°C ≤ tа ≤ +105°C – для выключателей **CSNp EC46S8-8-N-LS4-H;**

Давление в объекте контроля	до 0,15 МПа
Материал корпуса	12X18H10T
Присоединение	Соединитель CS S19-2; CS S20-2
Степень защиты по ГОСТ 14254-96 со стороны чувствительной поверхности	IP68
Степень защиты по ГОСТ 14254-96 со стороны регулировки чувствительности	IP65

Электрические параметры для подключения к искробезопасной цепи с максимальными значениями:

U_i:	20 В
I_i:	66 мА
P_i:	133 мВт
C_i:	0,03 мкФ
L_i:	0,2 мГн

4. Содержание драгметаллов

Золото	-
Серебро	-

5. Указание мер безопасности.

Все подключения к выключателю производить при отключенном напряжении питания. По способу защиты от поражения электрическим током выключатели относятся к электробезопасному оборудованию.

6. Монтаж и техническое обслуживание

Электрический монтаж производить в соответствии с руководством по эксплуатации CSNp EC46S8-8-N-LS4.000 PЭ, требованиями главы 7.3 “Правил устройства электроустановок” и ГОСТ Р 52350.14-2006.

Техническое обслуживание проводится в соответствии с требованиями ГОСТ 31610.17-2012/IEC 60079-17:2002.

Выключатель должен использоваться в комплекте со связанным электрооборудованием, имеющим вид взрывозащиты ia согласно ГОСТ Р МЭК 60079-11-2010. Связанное электрооборудование должно иметь маркировку взрывозащиты [Ex ia]I или [Ex ia]IIС.

7. Комплектность поставки

- Выключатель 1 шт.
- Паспорт (на каждые 20 выключателей в транспортной таре) 1 шт.
- Отвёртка (на партию до 10 шт.) 1 шт.
- Руководство по эксплуатации (на каждые 20 выключателей в транспортной таре) 1 шт.
- Сертификат соответствия (на каждые 20 выключателей в транспортной таре) 1 шт.
- Разрешение Госгортехнадзора (на каждые 20 выключателей в транспортной таре) 1 шт.
- Экспертное заключение о соответствии продукции единым санитарно-эпидемиологическим и гигиеническим требованиям к товарам (на каждые 20 выключателей в транспортной таре) 1 шт.

ПРИМЕЧАНИЕ: Связанное оборудование (блоки сопряжения) и соединитель поставляются по отдельной заявке.

8. Гарантийные обязательства

Гарантийный срок 24 месяца со дня ввода в эксплуатацию, но не более 36 месяцев со дня отгрузки потребителю при условии соблюдения правил транспортировки, хранения, монтажа, эксплуатации и отсутствии механических повреждений.

Рабочий ресурс 30 000 часов.

Срок эксплуатации выключателей 6 лет.

9. Свидетельство о приемке

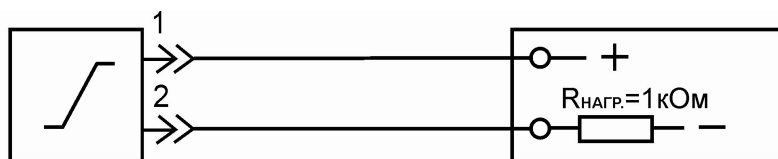
Выключатель(и) Зав. № _____

Соответствует(ют) техническим условиям ВТИЮ.3428.018-2012 ТУ и ВТИЮ.3428.020-2013 ТУ и признан(ы) годным(и) к эксплуатации.

Дата выпуска _____

Представитель ОТК _____ МП

Схема подключения к оборудованию



CSNp EC46S8-8-N-LS4
 CSNp EC46S8-8-N-LS4-C
 CSNp EC46S8-8-N-LS4-C2
 CSNp EC46S8-8-N-LS4-H

Связанное оборудование

Габаритный чертёж

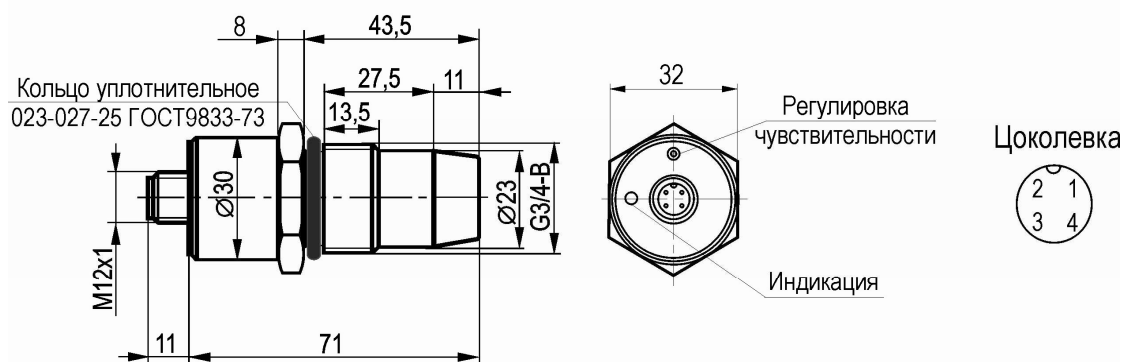


Схема монтажа

