

9. Гарантийные обязательства.

Гарантийный срок эксплуатации 24 месяца со дня ввода в эксплуатацию, но не более 36 месяцев со дня отгрузки потребителю при условии соблюдения правил транспортировки, хранения, монтажа, эксплуатации и отсутствии механических повреждений.

Рабочий ресурс 30 000 часов.

Срок эксплуатации выключателей 6 лет.

10. Свидетельство о приемке.

Выключатель Зав. № _____

соответствует техническим условиям ВТИЮ.3428.017-2012ТУ и признан годным к эксплуатации.

Примечание:

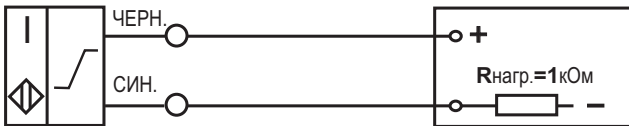
Изготовитель оставляет за собой право внесения несущественных изменений конструкции, не влияющих на эксплуатационные характеристики.

Дата выпуска _____

Опрессовано на давление 7,5 МПа (75 атм)

Представитель ОТК _____ МП

Схема подключения к оборудованию



ISB W28S8-1,5-N-5
ISB W28S8-1,5-N-5-C
ISB W28S8-1,5-N-5-C2
ISB W28S8-1,5-N-5-H

Связанное оборудование

Наименование вывода	Цвет провода		
	Плюс	Коричневый (красный)	Красный
Минус	Синий	Белый	Синий

Габаритный чертеж

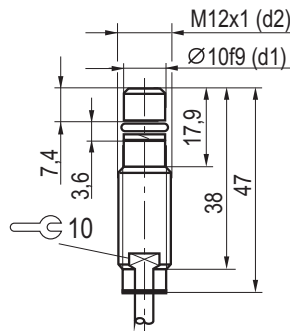
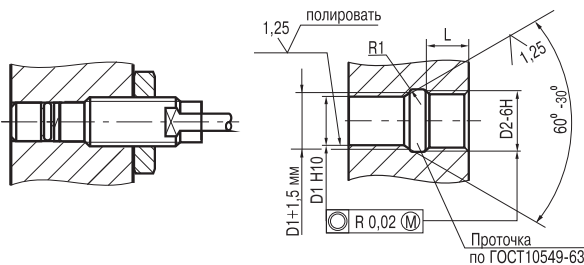


Схема монтажа



D1=d1;
D2=d2;
L≥0,8xd2.
d1- посадочный диаметр головки выключателя;
d2- номинальный диаметр резьбовой части выключателя

НАУЧНО-ПРОИЗВОДСТВЕННАЯ КОМПАНИЯ **ТЕКО**

454018, г.Челябинск ул. Кислицина д.100, тел./факс: (351) 796-01-18, 796-01-19

E-mail: teko@teko-com.ru

www.teko-com.ru



Выключатель

индуктивный бесконтактный

особовзрывобезопасный IS-N

ISB W28S8-1,5-N-5 (BK W28S8-1,5-N-5)

ISB W28S8-1,5-N-5-C (BK W28S8-1,5-N-5-НТ)

ISB W28S8-1,5-N-5-C2

ISB W28S8-1,5-N-5-H (BK W28S8-1,5-N-5-ВТ)

Паспорт

ISB W28S8-1,5-N-5.000 ПС

2012 г.

1. Назначение.

Выключатель индуктивный бесконтактный особовзрывобезопасный предназначен:
- для преобразования бесконтактного воздействия объекта в электрический сигнал для управления исполнительным устройством;
- для применения в качестве элементов автоматизированных систем управления технологическими процессами;

Выключатели обеспечивают бесконтактную коммутацию промышленного оборудования группы I, предназначенного для подземных выработок шахт и рудников и их наземных строений, опасных по рудничному газу с возможными примесями других горючих газов или пыли в условиях особовзрывоопасной зоны, а также для оборудования группы II для применения в местах опасных по взрывоопасным газовым средам согласно ГОСТ Р МЭК 60079-0-2011 и ГОСТ Р МЭК 60079-11-2010.

Выключатели относятся к особовзрывобезопасному электрооборудованию, имеют маркировку взрывозащиты:

- PO Ex ia ma I Ma / 0Ex ia ma IIC T6 Ga для ISB W28S8-1,5-N-5 и ISB W28S8-1,5-N-5-C.
- PO Ex ia ma I Ma / 0Ex ia ma IIC T4 Ga для ISB W28S8-1,5-N-5-H и ISB W28S8-1,5-N-5-C2.

Выключатели должны подключаться к сертифицированной электрической цепи уровня "ia" для взрывоопасных смесей категории I согласно ГОСТ Р 52350.11-2005 или группы IIC и может применяться во взрывоопасных зонах в соответствии с требованиями главы 7.3 "Правил устройства электроустановок" и ГОСТ Р 51330.13-99 "Электрооборудование взрывозащищенное. Часть 14. Электроустановки во взрывоопасных зонах".

Сертификат соответствия № РОСС RU. МН04.В01226 от 17.08.12;

Разрешение Ростехнадзора России №РРС 00-049207 от 19.10.12.

2. Принцип действия.

Выключатель имеет чувствительную поверхность, предназначенную для контроля положения металлических объектов. При приближении к чувствительной поверхности выключателя любого металла ток выключателя уменьшается пропорционально расстоянию между выключателем и объектом воздействия.

3. Технические характеристики.

Формат, мм	M12x1x47
Способ установки в металл	Встраиваемый
Номинальный зазор (сталь 35)	1,5 мм
Рабочий зазор (сталь 35)	0...1,2 мм
Номинальное напряжение питания, Уном.	8,2 В DC
Напряжение питания, Ураб.	7,7...9 В DC
Коэффициент пульсаций питающего напряжения	≤10%
Выходной ток с недемпфированным генератором, Iнд	2,2 мА≤Iнд≤6 мА
Выходной ток с демпфированным генератором, Iд	0,1 мА≤Iд≤1,0 мА
Входное сопротивление согласующего усилителя	500...1000 Ом
Номинальное входное сопротивление согласующего усилителя	1000 Ом
Добавочное сопротивление между датчиком и усилителем	0...50 Ом
Выходная функция	Нормально замкнутый
Выходной сигнал	
на включение	≥1,8 мА
на отключение	≤1,5 мА

Гистерезис	≤15%
Частота переключения, Fmax	1000 Гц
Максимальное давление	5 МПа (50 кг/см ²)
Диапазон рабочих температур:	
для выключателей ISB W28S8-1,5-N-5	-25°C...+80°C
для выключателей ISB W28S8-1,5-N-5-C	-45°C...+65°C
для выключателей ISB W28S8-1,5-N-5-C2	-60°C...+90°C
для выключателей ISB W28S8-1,5-N-5-H	-15°C...+105°C
Материал корпуса	12X18H10T
Присоединение	Кабель 2x0,34мм ² ; L=2м
Степень защиты по ГОСТ 14254-96	IP68
Электрические параметры для подключения к искробезопасной цепи с максимальными значениями	Ui:20 В; Ii:180 мА; Pi:133 мВт; Ci:0,03 мкФ; Li:0,3 мГн.

4. Дополнительная информация.

Момент затяжки гаек, не более - 5 Нм

5. Содержание драгметаллов, мг.

Золото -

Серебро -

6. Указание мер безопасности.

Все подключения к выключателю производить при отключенном напряжении питания.

По способу защиты от поражения электрическим током выключатель относится к электробезопасному оборудованию.

7. Монтаж и техническое обслуживание.

Электрический монтаж производить в соответствии с руководством по эксплуатации ISB W28S8-1,5-N-5.000 РЭ, требованиями главы 7.3 "Правил устройства электроустановок" и ГОСТ Р 52350.14-2006.

Техническое обслуживание проводится в соответствии с требованиями ГОСТ Р 52350.17-2006.

Выключатель должен использоваться в комплекте со связанным электрооборудованием, имеющим вид взрывозащиты ia согласно ГОСТ Р МЭК 60079-11-2010. Связанное электрооборудование должно иметь маркировку взрывозащиты [Ex ia] I или [Ex ia] IIC.

8. Комплектность поставки.

Выключатель - 1 шт.

Гайка M12x1 - 1 шт.

Паспорт (на каждые 20 выключателей в транспортной таре) - 1 шт.

Руководство по эксплуатации (на каждые 20 выключателей в транспортной таре) - 1 шт.

Сертификат соответствия (на каждые 20 выключателей в транспортной таре) - 1 шт.

Разрешение Госгортехнадзора (на каждые 20 выключателей в транспортной таре) - 1 шт.

ПРИМЕЧАНИЕ: Связанное оборудование (блок сопряжения) поставляется по отдельной заявке.