

9. Гарантийные обязательства.

Гарантийный срок 24 месяца со дня ввода в эксплуатацию, но не более 36 месяцев со дня отгрузки потребителю при условии соблюдения правил транспортировки, хранения, монтажа, эксплуатации.

10. Свидетельство о приемке.

Излучатель оптический соответствует техническим условиям ВТИЮ.3428.007.2007 ТУ и признан годным к эксплуатации.

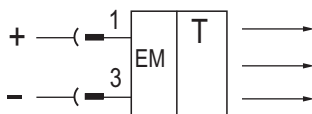
Примечание:

Изготовитель оставляет за собой право внесения несущественных изменений конструкции не влияющих на эксплуатационные характеристики.

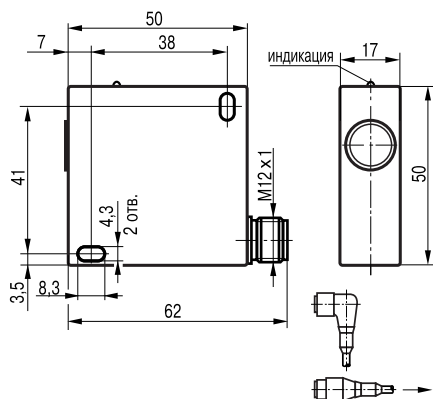
Дата выпуска _____

Представитель ОТК _____ МП

Схема подключения



Габаритный чертеж



Цоколёвка



НАУЧНО-ПРОИЗВОДСТВЕННАЯ КОМПАНИЯ **ТЕКО**

454018, г.Челябинск, ул. Кислицина д.100, тел./факс: (351) 796-01-18, 796-01-19

E-mail: teko@teko-com.ru

www.teko-com.ru

Излучатель оптический бесконтактный OYR IC42A-2-5-PS4

Паспорт. Руководство по эксплуатации OYR IC42A-2-5-PS4.000 ПС

2014г.

1. Назначение.

Излучатель оптический предназначен для формирования направленного оптического излучения инфракрасного спектра и используется в комплекте с выключателем оптическим, например OSR IC42A5-43P-R5-LZS4, в промышленных автоматизированных устройствах, линиях и системах.

2. Принцип действия.

При условии расположения излучателя и выключателя друг напротив друга непрозрачный объект обнаружения прерывает оптическое излучение и вызывает изменение выходного сигнала выключателя.

3. Технические характеристики.

Формат, мм	50x50x17
Дальность действия	≤5 м
Диапазон рабочих напряжений питания, U_b	10...30 В DC
Собственный ток потребления, I_o	≤40 мА
Частота циклов оперирования, F	50 Гц
Коэффициент пульсаций питающего напряжения	≤15%
Диапазон рабочих температур	-15°C...+65°C
Индикация питания	Есть
Защита от переплюсовки	Есть
Материал корпуса	Д16Т
Рекомендуемый соединитель	CS S19-1, CS S20-1
	CS S25, CS S251...CS S255
Степень защиты по ГОСТ 14254-96	IP67

4. Содержание драгметаллов, мг.

Золото	0,7714
Серебро	3,1155
Палладий	-

5. Комплектность поставки:

Излучатель - 1 шт.

Паспорт (на каждые 20 датчиков в транспортной таре) - 1 шт.

6. Указание мер безопасности.

- Все подключения к излучателю производить при отключенном напряжении питания.
- По способу защиты от поражения электрическим током излучатели соответствуют классу I по ГОСТ Р МЭК 536.
- Излучатель предназначен для работы во взрывобезопасной среде, не содержащей агрессивных газов и паров в концентрациях, приводящих к коррозии металлов.

7. Указания по установке и эксплуатации.

- Установить излучатель на объекте, на расстоянии не более 5м от выключателя.
- Подключить излучатель в соответствии со схемой подключения. После подачи напряжения питания на излучателе должен загореться индикатор зеленого цвета.
- Направить излучатель на выключатель и добиться срабатывания выключателя при совмещении оптических осей излучателя и выключателя.
- Закрепить излучатель на объекте.
- Рабочее положение - любое.
- Проверить действие излучателя перекрывая световой поток излучателя непрозрачным объектом со сторонами 100x100 мм в плоскости перпендикулярной оси излучателя. При перекрывании светового потока выключатель должен сработать.
- Режим работы ПВ100.

8. Правила хранения и транспортирования.

8.1. Условия хранения в складских помещениях:

- Температура +5°C...+35°C
- Влажность, не более 85%.

8.2. Условия транспортирования:

- Температура -50...+50°C.
- Влажность до 98% (при +35°C).
- Атмосферное давление 84,0...106,7 кПа.