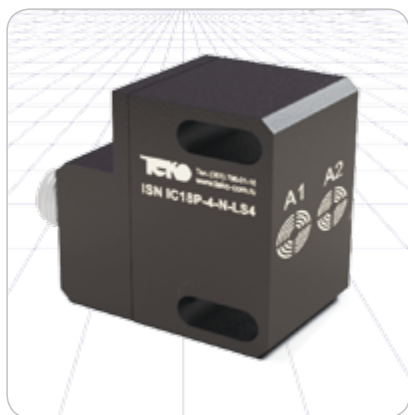


## Датчики для контроля поворотной запорно-регулирующей арматуры



Контроль позиции привода поворотного клапана или задвижки - весьма распространенная задача в нефтехимической, химической и пищевой отрасли.

По запросу одного из своих постоянных клиентов, следуя курсу на импортозамещение компания «Теко» разработала и запустила в производство датчик контроля положения поворотных задвижек.

Данные датчики представлены в номенклатуре некоторых зарубежных производителей сенсорики таких как IFM (серия датчиков «IND») и Turck (серия датчиков «Ni4»). Одним из ограничений к их применению на территории РФ, кроме высокой цены,

является то, что взрывобезопасные исполнения не имеют сертификата соответствия требованиям взрывозащиты Таможенного союза ЕАЭС.

Датчик данной линейки представляет из себя сдвоенный индуктивный датчик с двумя чувствительными зонами смещенным по высоте относительно плоскости крепления к поворотному приводу. Датчик реагирует на насадку-активатор. Насадка-активатор устанавливается непосредственно на вал привода. Вал должен соответствовать VDI/VDE 3845 - ISO 5211. Активатор имеет две металлических мишени, расположенные с радиальным смещением 90 градусов, а также смещением по высоте. Мишени воздействуют на нижнюю или верхнюю сенсорные зоны датчика в зависимости от положения клапана - «открыто» или «закрыто».

Крепежные отверстия датчика соответствуют координатам отверстий на плоскости крепления привода по VDI/VDE 3845 - ISO 5211, что обеспечивает простоту монтажа. Датчик оснащен индикацией срабатывания. Датчик Теко разработан во взрывобезопасном и общепромышленном исполнении (Uпит=10...30V DC), с разъемом (ISN IC18P) и клеммником (ISN IT18P). Под заказ доступно исполнение с кабелем или фитингом.



Датчиками Теко ISN IC18P и ISN IT18P Вы можете заменить датчики IFM:

IND3007DBPKG  
IND3004DBPKG  
IND2004DARKG  
IND3004UBPKG  
IND2004DN/BS  
IND2004DN/US  
IND2004DN/10M/1D/1G/2G  
IND2004DN/1D/1G/2G

датчики **TURCK**:  
NI 4-DSU35TC;  
NI4-DSU35;  
NI4-DSC26

**Используйте отечественные датчики положения для снижения затрат на импорт!**

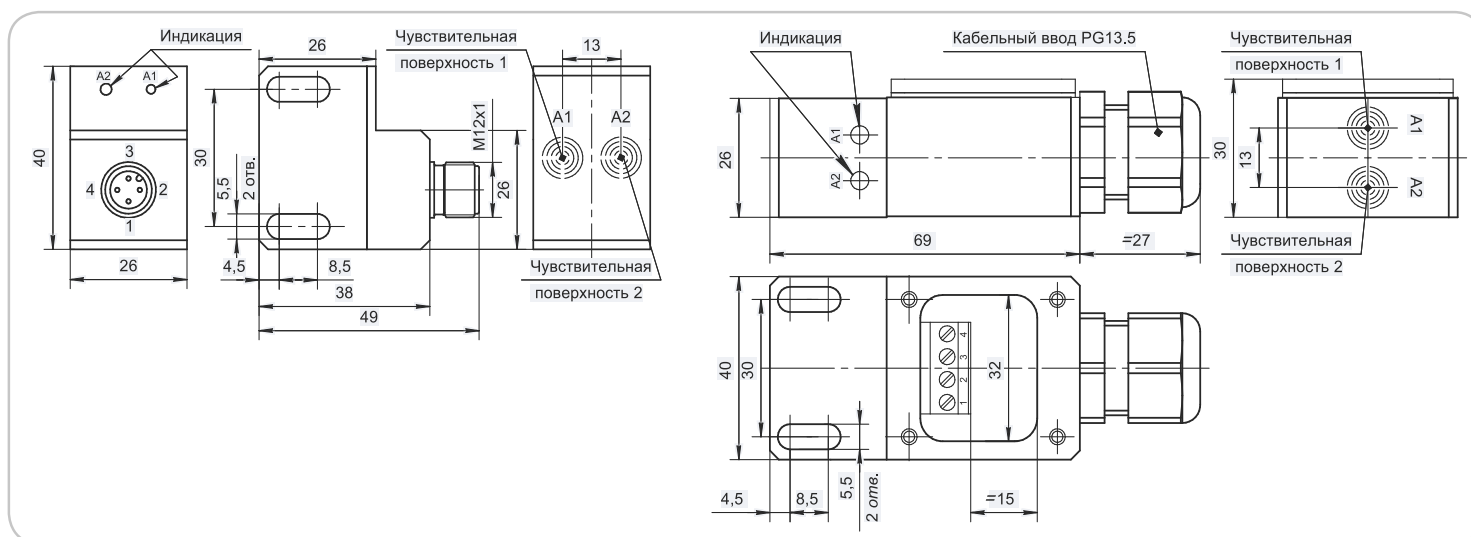
## Технические характеристики

Датчик	ISN IC18-41P-4-LS4	ISN IC18P-4-N-LS4	ISN IT18P-4-N-L
Габаритные размеры, мм	40x26x38		40x30x69
Способ установки в металл	Невстраиваемый		
Номинальный зазор (сталь нержавеющая)	4 мм		
Рабочий зазор (сталь нержавеющая)	0...3,2 мм		
Номинальное напряжение питания постоянным током, <b>Uном.</b>	24 В DC	8,2 В	
Напряжение питания, <b>Uраб.</b>	10...30 В DC	7,7...9,0 В	
Пульсация питающего напряжения	≤15%	≤10%	
Выходной ток с недемпфированным генератором (при отсутствии контролируемого объекта), Iнд	-	2,2mA ≤ Iнд ≤ 6,0 mA	
Выходной ток с демпфированным генератором	-	0,1mA ≤ Iд ≤ 1,0 mA	
Входное сопротивление согласующего усилителя	-	500...1000 Ом	
Номинальное входное сопротивление согласующего усилителя	-	1000 Ом	
Добавочное сопротивление между выключателем и усилителем	-	0...50 Ом	
Выходной сигнал:	- на включение - на отключение	-	≥1,8 mA ≤1,5 mA
Гистерезис	<15%		
Частота переключения, <b>Fmax</b>	1800 Гц		
Диапазон температуры окружающей среды	- 25°C ≤ T <sub>amb</sub> ≤ +75°C		-25° C ≤ T <sub>amb</sub> ≤ +60° C
Материал корпуса	Полиамид		
Присоединение	Соединитель CS S19; CS S20; CS S25, CS S254-3; CS S255-3		Клеммы (диаметр кабеля 8...12,5 мм; макс. сечение жил кабеля 1,5 мм <sup>2</sup> )
Степень защиты по ГОСТ	14254-96	IP67	

### Электрические параметры для подключения к искробезопасной цепи с максимальными значениями

Ui:	Ii:	Pi:	Ci:	Li:
20 В	180 мА	133 мВт	0,03 мкФ	0,5 мГн

### Габаритный чертеж



**Используйте отечественные датчики положения для снижения затрат на импорт!**



**НАУЧНО-ПРОИЗВОДСТВЕННАЯ КОМПАНИЯ «ТЕКО»**  
 454018, Челябинск, ул. Кислицина, 100 Тел./факс: 8 (351) 729 82 00,  
 8 800 333 70 75 звонок бесплатный  
 sale@teko-com.ru www.teko-com.ru