

Российская Федерация
ЗАО Научно-Производственная Компания «ТЕКО»
454018, г. Челябинск, ул. Кислицина д.100
тел./факс (351) 796-01-19, 796-01-18
E-mail: teko@teko-com.ru
Internet: www.teko-com.ru

Датчик контроля схода ленты
ДКСЛ-6451

Паспорт.
Руководство по эксплуатации
ДКСЛ-6451.000 ПС

г. Челябинск
2016г.

1. Назначение.

Датчик контроля схода ленты **ДКСЛ-6451** предназначен для контроля аварийного схода конвейерной ленты в сторону и выдачи сигнала (путем замыкания или размыкания электрической цепи) в систему дистанционного или автоматического управления. Датчик может применяться на всех типах ленточных конвейеров. Датчики предназначены для работы во взрывобезопасной среде, не содержащей агрессивных газов и паров в концентрациях, приводящих к коррозии металлов.

2. Принцип действия.

Данный принцип устройства позволяет до минимума сократить механические составляющие, обеспечивает высокую надежность и долговечность изделия.

Датчик имеет встроенный гидростабилизатор, демпфирующий вибрацию и обеспечивающий задержку срабатывания от 2 до 6 сек. в зависимости от температуры окружающей среды, что исключает возможность ложных срабатываний.

3. Технические характеристики.

Формат, мм	354x140x60
Угол срабатывания	30°
Количество релейных выходов:	1 (переключающий)
Задержка срабатывания	2...6 с
Напряжений питания, Упит.ном.	24±15% DC
Максимальное коммутируемое напряжение	240 В AC / 60В DC
Коммутируемый рабочий ток, Iраб.	≤1 А
Защита от переплюсовки	Есть
Диапазон рабочих температур	-45°С...+65°С
Материал корпуса	Сталь 45
Масса датчика	1,3 кг
Присоединение	Клеммник Ø4...8мм/маx1,5мм ²
Степень защиты по ГОСТ 14254-96	IP67

4. Комплектность поставки:

Датчик	- 1 шт.
Паспорт (на каждый датчик в транспортной таре)	- 1 шт.

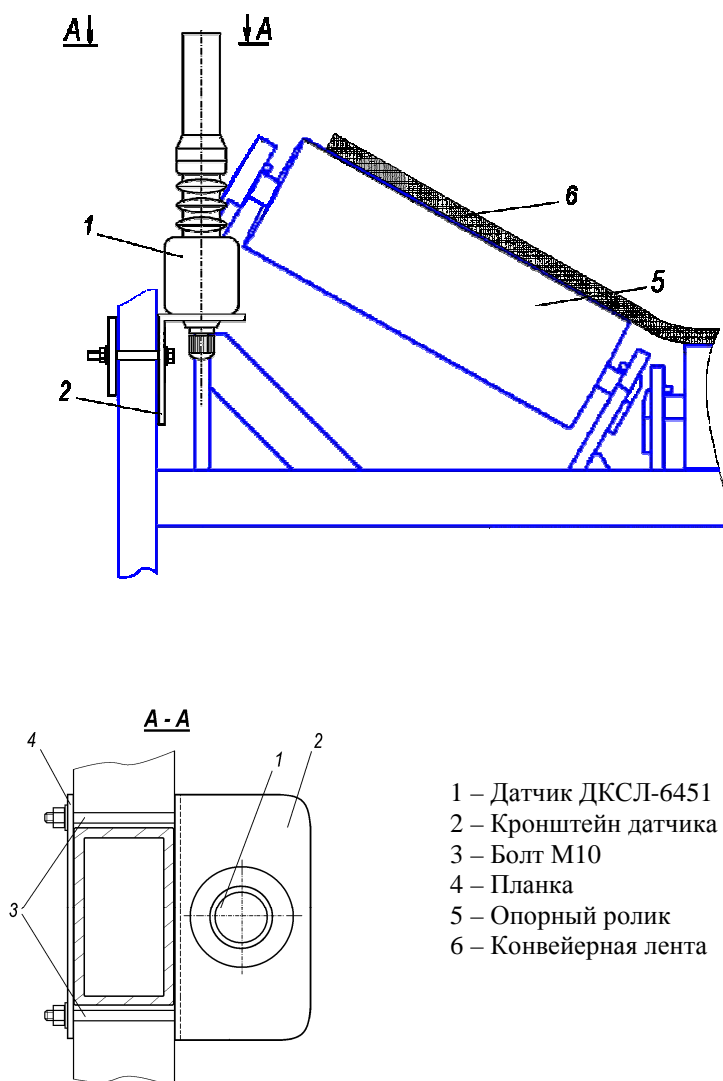
5. Указание мер безопасности.

- Датчик предназначен для работы во взрывобезопасной среде, не содержащих агрессивных газов и паров в концентрациях, приводящих к коррозии металлов.
- Датчик должен устанавливаться и эксплуатироваться в соответствии с «Правилами технической эксплуатации электроустановок потребителей» и «Правилами техники безопасности при эксплуатации электроустановок потребителей».
- Все подключения к датчику производить при отключенном напряжении питания.
- По способу защиты от поражения электрическим током датчик соответствует классу I по ГОСТ IEC 61140-2012.

6. Указания по установке и эксплуатации.

- Датчики **ДКСЛ-6451** монтируются вертикально, с каждой стороны конвейера (рис.1). Они устанавливаются на границе допустимого положения края ленты.
- Выход ленты из допустимой зоны приводит к наклону верхней, чувствительной части датчика. Ее отклонение от вертикальной оси свыше, чем на 30° вызывает изменение логического сигнала датчика - режим “авария - сход ленты”.

Рис. 1 Вариант установки датчика ДКСЛ-6451 на конвейере.



- 1 – Датчик ДКСЛ-6451
- 2 – Кронштейн датчика
- 3 – Болт М10
- 4 – Планка
- 5 – Опорный ролик
- 6 – Конвейерная лента

Датчики контроля схода ленты **ДКСЛ-6451** могут быть включены в схемы аппаратуры автоматического управления в соответствии с паспортами на эту аппаратуру.

При подключении необходимо учитывать:

- при подаче питания на датчик **ДКСЛ-6451** в его вертикальном положении нормально разомкнутые контакты реле (NO) №4 и 5 замыкаются, а нормально замкнутые контакты реле (NC) №3 и 5 размыкаются.
- при сходе конвейерной ленты (наклоне датчика более 30°) датчик размыкает нормально разомкнутые контакты реле №4 и 5 и замыкает нормально замкнутые контакты реле №3 и 5;

Места установки и способ их крепления датчиков определяются в соответствии с паспортом конвейера или проектом. При монтаже необходимо учитывать, что рабочее положение датчика - вертикальное.

7. Правила хранения и транспортирования.

7.1. Условия хранения в складских помещениях:

- Температура +5°С...+35°С
- Влажность, не более 85%.

7.2. Условия транспортирования:

- Температура -50...+50°С.
- Влажность до 98% (при +35°С).
- Атмосферное давление 84,0...106,7 кПа.

8. Гарантийные обязательства.

Гарантийный срок 24 месяца со дня ввода в эксплуатацию, но не более 36 месяцев со дня отгрузки потребителю при условии соблюдения правил транспортировки, хранения, монтажа, эксплуатации.

Изделия принимаются на рассмотрение по гарантии при наличии рекламационного Акта, этикетки и (или) паспорта.

9. Свидетельство о приемке.

Датчик соответствует техническим требованиям и признан годным к эксплуатации.

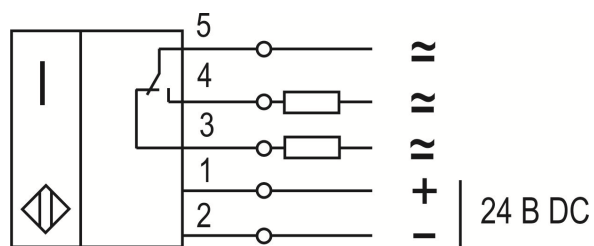
Примечание:

Изготовитель оставляет за собой право внесения несущественных изменений конструкции не влияющих на эксплуатационные характеристики.

Дата выпуска _____

Представитель ОТК _____ МП

Схема подключения



Габаритный чертёж

