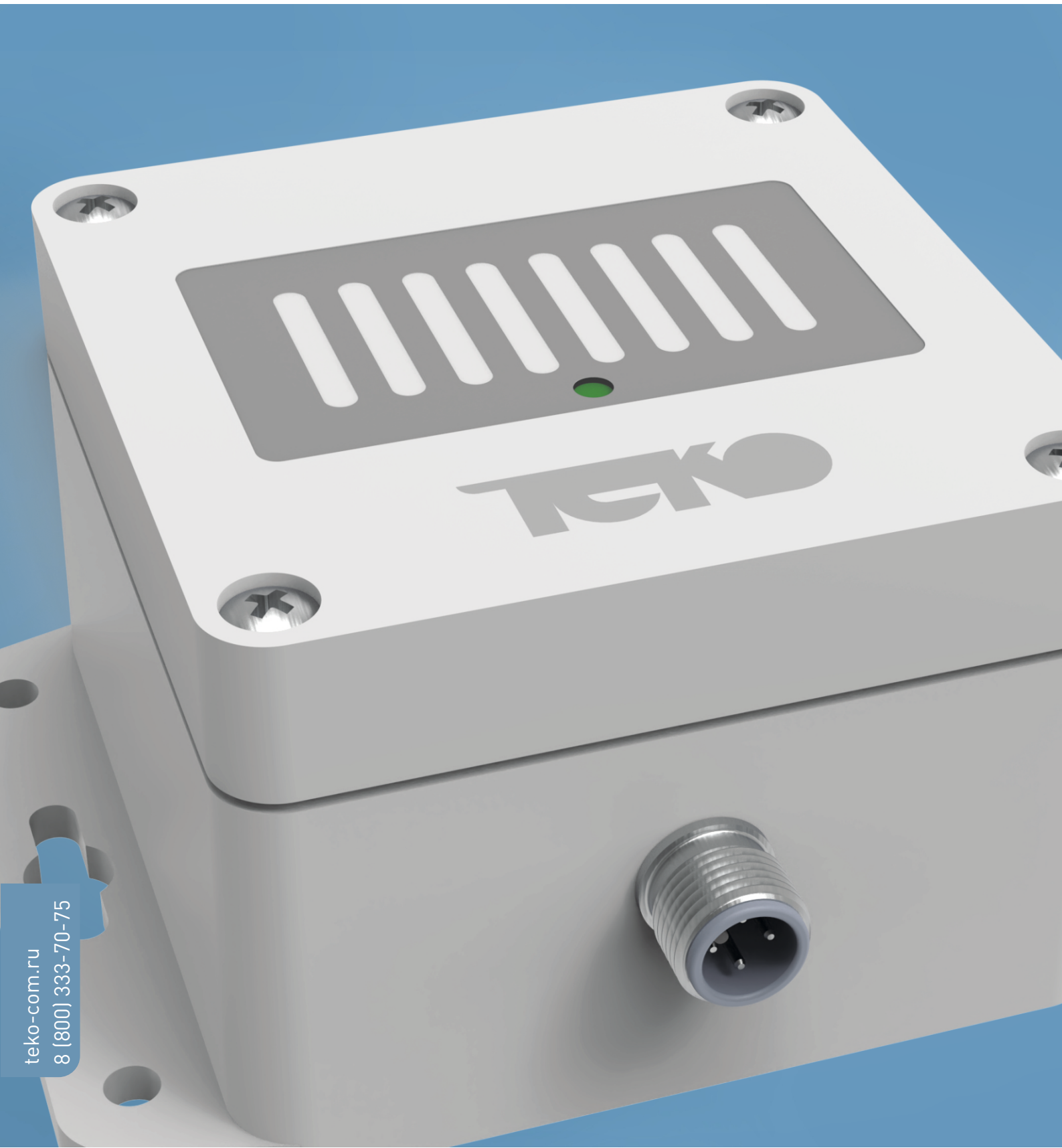


# ДАТЧИК УГЛЕКИСЛОГО ГАЗА SC3 ICXP4

Мониторинг и контроль концентрации углекислого газа  
Для создания благоприятного климата в животноводческих помещениях



# ДАТЧИК УГЛЕКИСЛОГО ГАЗА **SC3 ICXR4**



+ **Высокая точность и долговременная стабильность** за счет использования NDIR-сенсора CO<sub>2</sub> с двухканальным детектором (недисперсионный инфракрасный)

+ **Диапазон измерения 10 000 ppm** наиболее подходящий для птичников и других животноводческих помещений

+ **Переключаемый выходной сигнал 0-10В/4-20мА** благодаря использованию переключателя, расположенного под съемной крышкой датчика

+ **Герметичный корпус со специальной мембраной** обеспечивают высокую степень защиты от влаги, пыли и грязи

+ **Разъем M12** упрощает подключение и снятие датчика для его очистки и дезинфекции помещения

+ **Трехцветный индикатор** дает возможность оперативно оценить текущий режим работы датчика

+ **Отгрузка со склада от двух дней**

## Импортозамещение датчиков:

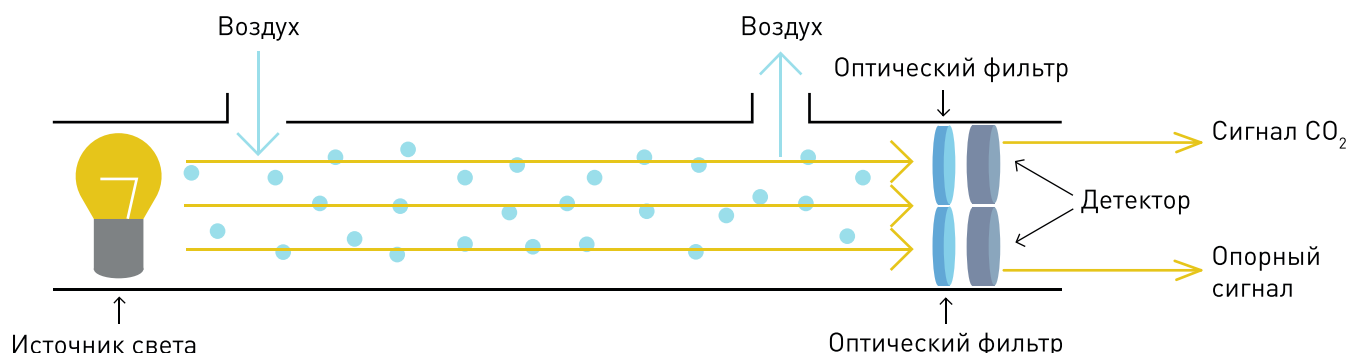
- DOL19
- EE 820
- S+S AC02-SD-U-TYR2
- FANCOM CO2

## Описание работы датчика

Датчик ТЕКО сохраняет **высокую точность** и линейность показаний в течение всего срока службы (>10 лет) **без необходимости проводить периодическую калибровку** за счет использования NDIR-сенсора с двухканальным детектором. Сенсор откалиброван на заводе-изготовителе.

Детектор оборудован **двумя оптическими приёмниками** инфракрасного спектра. Первый генерирует электрический сигнал, пропорциональный уровню поглощения концентрации CO<sub>2</sub>, а второй - опорный сигнал.

Дифференциальный усилитель, принимающий сигналы первого и второго каналов, формирует результирующий сигнал. За счет этого **сенсор компенсирует погрешность измерений**, связанную с эффектом старения, что позволяет получить **реальное значение концентрации CO<sub>2</sub>**.

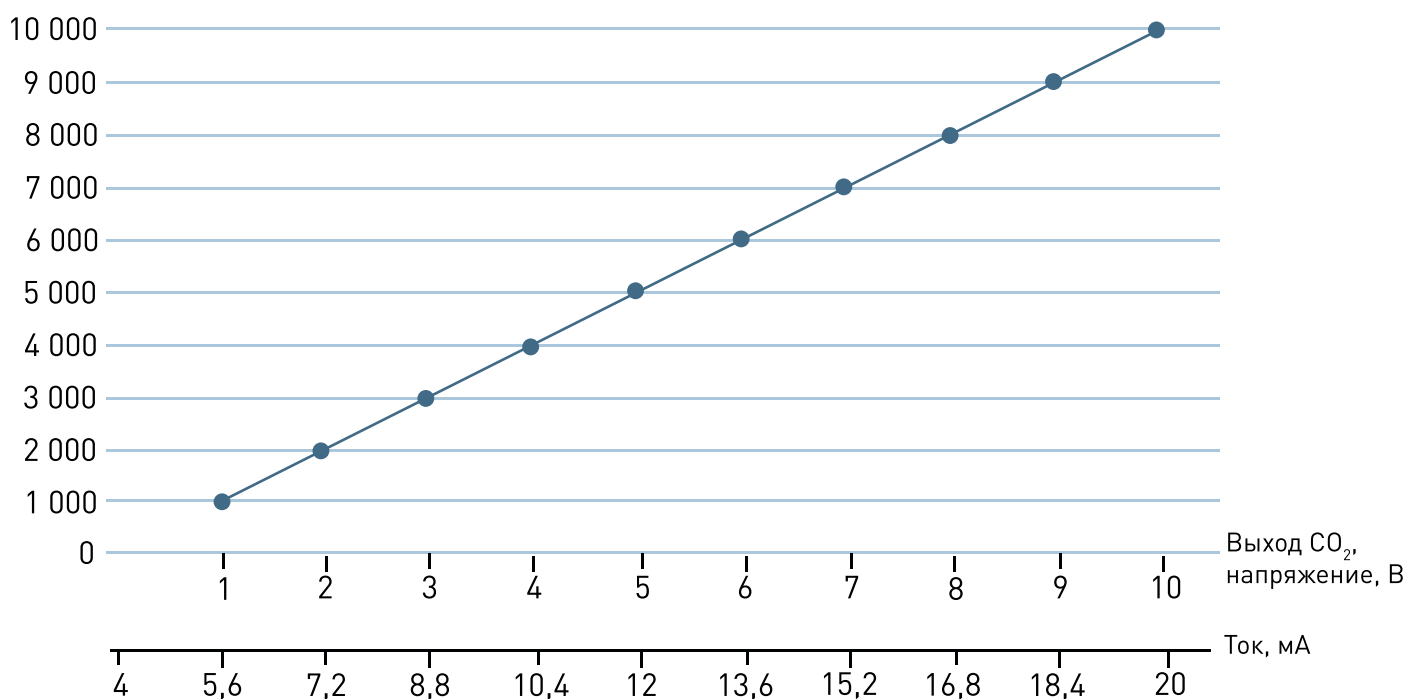


## Технические характеристики

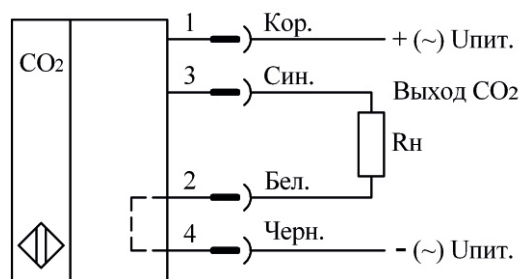
Диапазон измерения CO <sub>2</sub>	400...10 000 ppm
Выходной сигнал	0...10 В (0,1 В / 100 ppm) 4-20 мА (0,16 мА / 100 ppm)
Номинальное напряжение питания	24 В DC / AC
Диапазон рабочих напряжений питания	15...35 В DC / 24 В AC ± 20%
Погрешность измерения CO <sub>2</sub> (в диапазоне 400 ppm...10000 ppm)	± (30 ppm +3% от измеренной величины)
Время установления выходного сигнала (при скорости потока воздуха ≥ 1 м /с)	< 300 с
Ток нагрузки (выход 0-10) В, не более	20 мА
Рекомендуемое сопротивление нагрузки (выход 0-10 В)	≥ 100 кОм
Сопротивление нагрузки (выход 4-20 мА), не более	300 Ом
Собственный ток потребления, не более	25 мА
Защита от переплюсовки напряжения питания	Есть
Защита выхода от перегрузки и короткого замыкания нагрузки	Есть
Индикация режима работы	Есть
Материал корпуса	Пластик (ПБТ)
Температура окружающей среды	0°С ...+50°С
Степень герметичности по ГОСТ 14254-2015	IP54

## График линейности

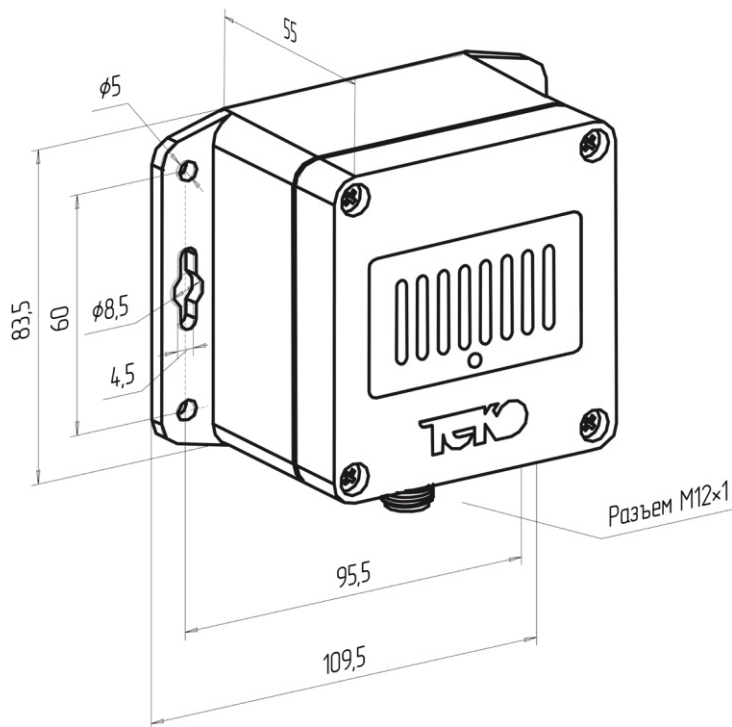
Концентрация CO<sub>2</sub> ppm



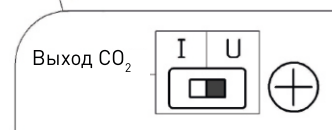
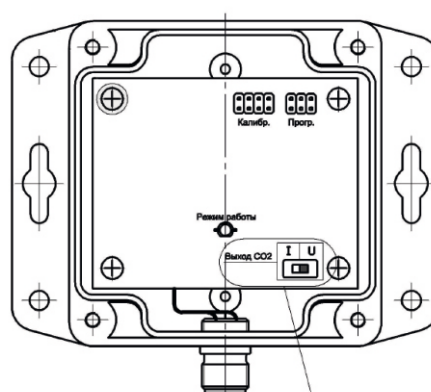
# Схема электрического подключения



# Габаритные размеры

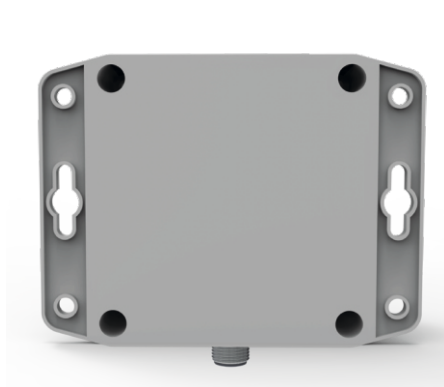


Вид со снятой крышкой

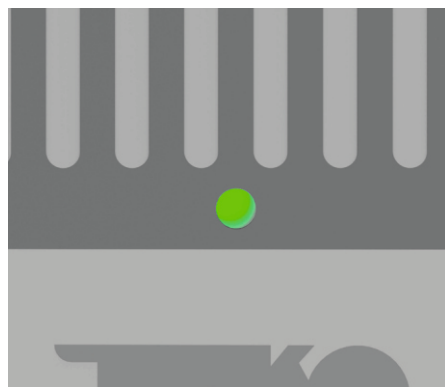


Положение U = 0...10 В  
Положение I = 4...20 мА

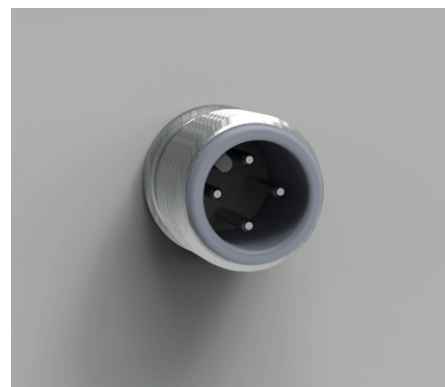
# Удобство использования



Крепление для настенного монтажа



Трехцветный индикатор



Разъем M12

☎ 8 (800) 333-70-75

✉ sale@teko-com.ru | teko@teko-com.ru

📍 г. Челябинск, ул. Кислицина, 100



teko-com.ru