



АВТОМАТИЗАЦИЯ СВОБОДА ТВОРЧЕСТВО

www.teko-com.ru

НАУЧНО-ПРОИЗВОДСТВЕННАЯ КОМПАНИЯ "ТЕКО"

СИСТЕМА
МЕНЕДЖМЕНТА
КАЧЕСТВА



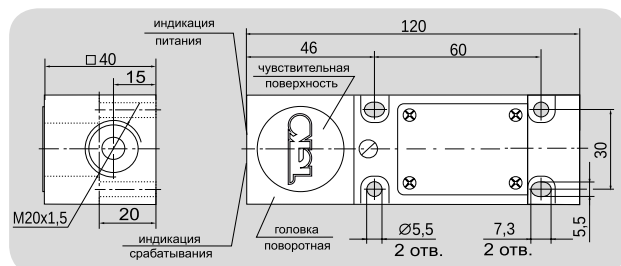
Производство стройматериалов

Компания ТЕКО выпускает широкий спектр бесконтактных выключателей и датчиков для автоматизации производства строительных материалов: теплоизоляционных, фасадных, отделочных, производства цемента, облицовочного кирпича, тротуарной плитки, ЖБИ изделий и пр.

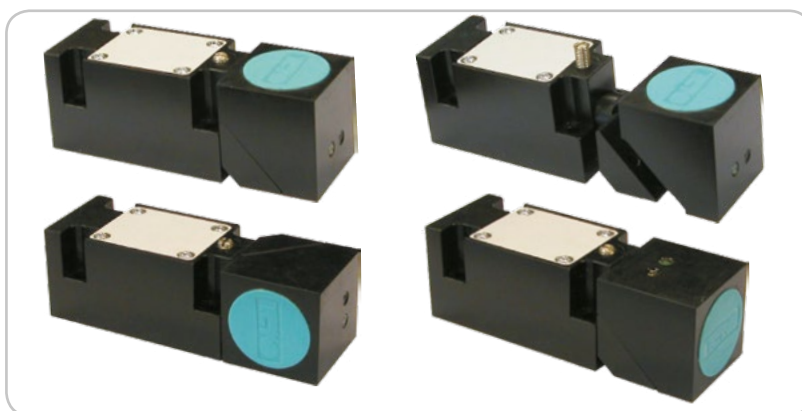
Серия индуктивных выключателей ISB / ISN IT12 с «поворотной головкой»

ISB IT12P-43P-15-LZ - аналог BES 17-132-M3-H; ISN IT12P-31P-20-LZ - аналог ВБИ-П40-120K-2111-3 и другие.

Индуктивные выключатели IT12 имеют поворотную головку, которая позволяет менять направление чувствительной поверхности, что адаптирует конструкцию датчиков к конкретным задачам потребителя.

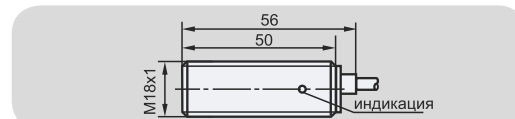
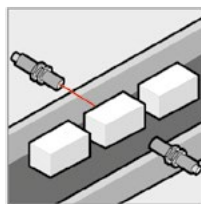


Номинальный зазор ISB / ISN	15 / 20 мм
Рабочий зазор	0...16 мм
Напряжение питания	10...30 В DC
Рабочий ток	≤ 400 мА
Диапазон рабочих температур	-25°C...+75°C



Компактные оптические датчики OS A45A и OY A45A

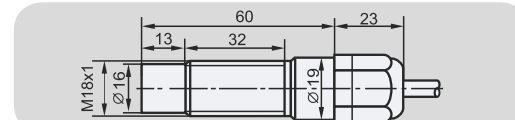
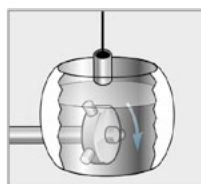
Контролируемый объект прерывает оптическое излучение инфракрасного спектра от излучателя и вызывает изменение выходного сигнала приемника. Прекрасное решение для учета готовых блоков, камней, кирпичей, плиток, ригелей и т.д.



Дальность действия	10 м / 16 м / 32 м
Напряжение питания	10...30 В DC
Допустимая освещенность	10000 Люкс
Номинальный рабочий ток	≤ 250 мА
Собственный ток потребления	≤ 15 мА / для OY ≤ 40 мА

Датчики погружного типа серии ISB W46A8

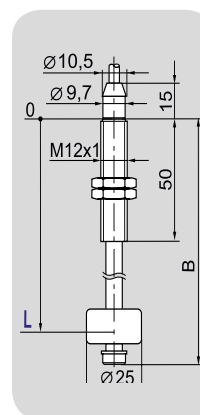
Датчики предназначены для определения положения металлических объектов, расположенных в воде, водяных растворах на глубинах до 10 метров, паровоздушных смесях и там, где присутствуют струи и брызги воды, датчики полностью сохраняют свои параметры и работоспособность при резких перепадах температуры окружающей жидкости, например, при контроле положения поршня бетононасоса.



Номинальный зазор	4 мм
Рабочий зазор	0...3,2 мм
Напряжение питания	10...30 В DC
Рабочий ток	≤ 250 мА

Поплавковые датчики уровня DUG2-(10...140)-1

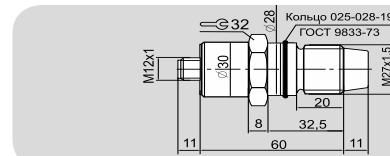
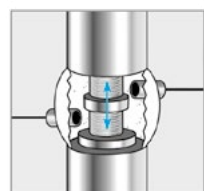
Поплавковые датчики контроля уровня — самый простой элемент автоматизации управления уровнем жидкостей. Сегодня это самый надежный и экономически выгодный способ сигнализации уровня различных жидкостей, в том числе и пенообразующих.



Контролируемый уровень L	от 100 мм до 1400 мм
Коммутируемое напряжение	0,05...125 В AC/DC
Коммутируемый ток	5x10 ⁻⁶ ...1 А (DC) 5x10 ⁻⁶ ...0,25 А (AC)
Коммутируемая мощность	≤ 30 Вт (DC) / ≤ 7,5 ВА (AC)

Емкостные датчики уровня серии CSN WC83B8 для работы в среде высокого давления

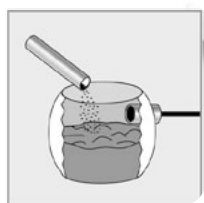
Контроль положения поршня цилиндра пресса на установке формовки тротуарной плитки.



Уровень срабатывания, НР (вода, масло)	0±10 мм
Напряжение питания,	10...30 В DC
Рабочий ток	≤ 250 мА

Программируемые емкостные датчики серии CSN EF89P5, CSN 88P5

Предназначен для контроля процессов заполнения и опорожнения емкостей сыпучими материалами и жидкостями.



Номинальный зазор	20 мм
Задержка	1с - 4ч.
Напряжение питания	90...250 В AC
Ток нагрузки	0,1...2А

Система управления уровнем СУ1-Р1Щ

- Контроль уровня жидких и сыпучих материалов по трем датчикам
- Опторазвязка входных цепей для безопасности и помехозащищенности
- Автоматизация заполнения и опорожнения резервуара
- Ручной или автоматический режим управления исполнительным механизмом
- Сигнализация аварийных уровней
- Подключение различных датчиков уровня емкостных, поплавковых, механических

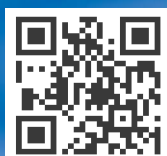
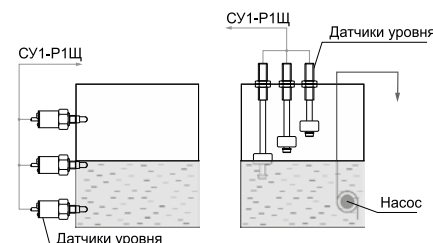


Преимущества прибора «ТЕКО» СУ1-Р1Щ:

- Опторазвязанные входы для подключения датчиков обеспечивают помехоустойчивость и безопасность
- Возможность работы с PNP и NPN датчиками

Контроль уровня осуществляется при помощи трех датчиков, подключаемых ко входам прибора. Датчики устанавливаются пользователем в резервуаре на заданных отметках: нижней, промежуточной и верхней. Для визуального контроля уровня в резервуаре на лицевой панели прибора предусмотрены три светодиодных индикатора, засветка каждого из которых осуществляется при срабатывании соответствующего датчика. Тип применяемых датчиков определяется пользователем, исходя из физико-химических свойств контролируемого рабочего вещества. Для управления технологическим оборудованием прибор оснащен двумя встроенными электромагнитными переключающими реле.

Номинальное напряжение питания	220В 50Гц
Потребляемая мощность, не более	≤ 4 ВА
Количество каналов контроля уровня	3
Количество релейных выходов, тип контакта	2 (переключающий)
Источник питания бесконтактных датчиков: — напряжение источника питания	(15 ± 2) В DC
— общее потребление всех подключаемых датчиков (1...3шт.)	≤ 30мА
Ток нагрузки, не более	1А (cos φ = 0,7)
Напряжение на нагрузке	≤ 240В AC; ≤ 60В DC
Габариты прибора	96x48x100 мм



НАУЧНО-ПРОИЗВОДСТВЕННАЯ КОМПАНИЯ «ТЕКО»

454018, Челябинск, ул Кислицина, 100 Тел./факс: 8 (351) 729 82 00,

8 800 333 70 75 sale@teko-com.ru www.teko-com.ru